

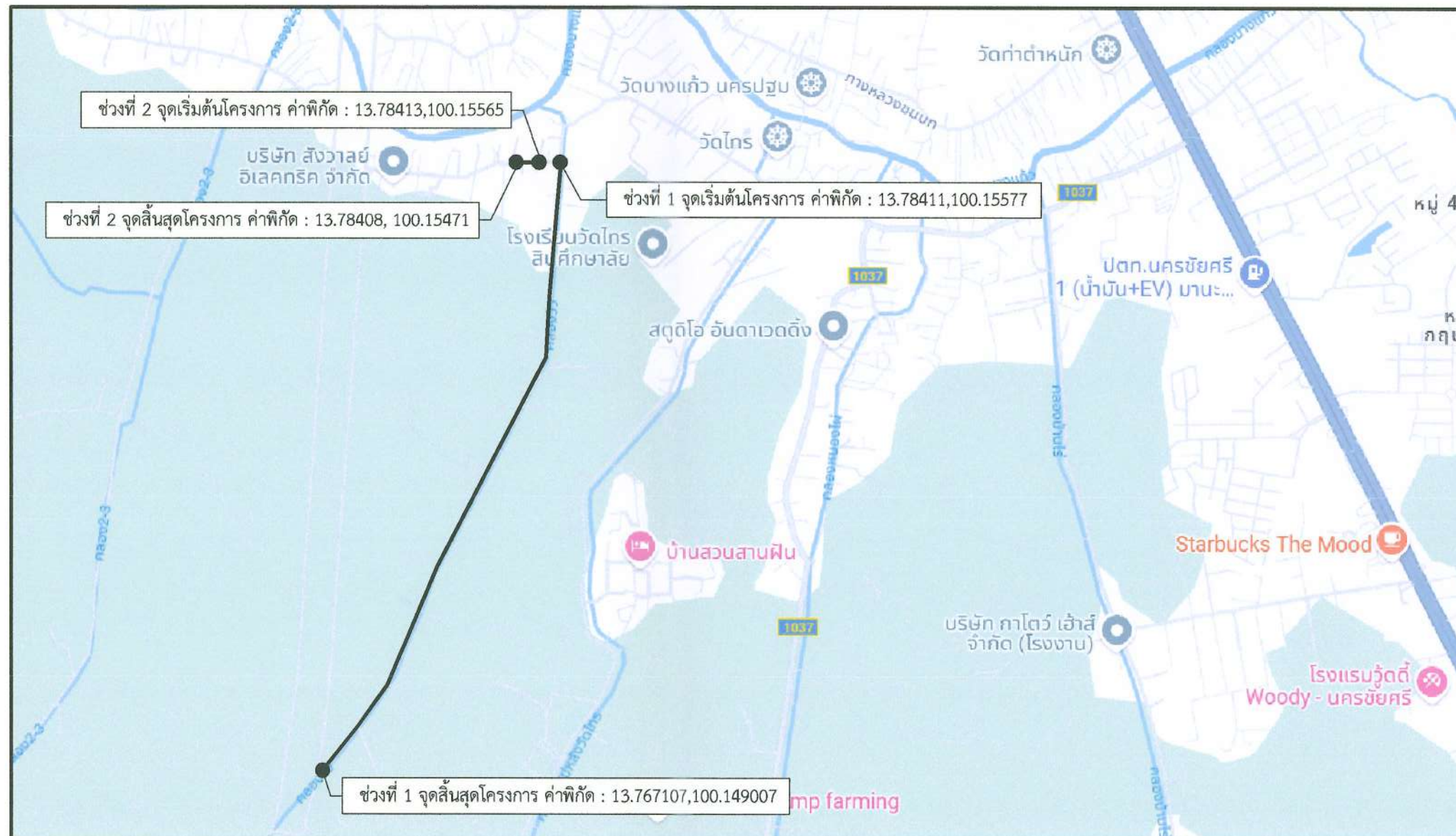


## องค์การบริหารส่วนจังหวัดนครปฐม

โครงการ ปรับปรุงถนนลาดยางแอสฟัลท์ติกคอนกรีต

สายคลองวัว หมู่ที่ 2 ตำบลท่ากระชับ เชื่อมต่อ หมู่ที่ 2 ตำบลท่าพระยา, หมู่ที่ 3 ตำบลบางระกำ  
อำเภอนครชัยศรี จังหวัดนครปฐม





**แผนที่สังเขป**  
Not to scale

**รายละเอียดประกอบการปรับปรุงถนนลาดยางแอสฟัลติกคอนกรีต**

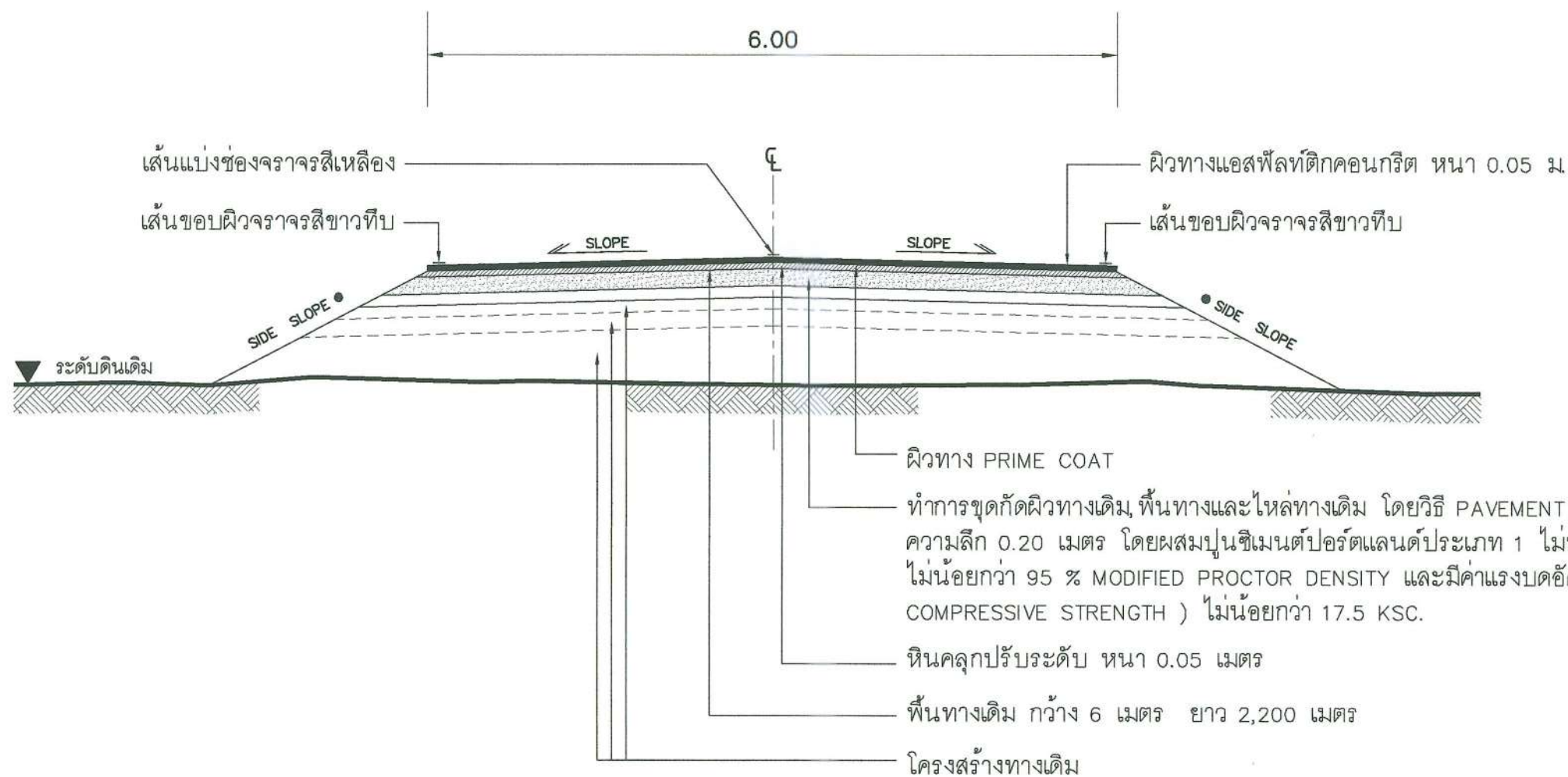
โดยทำการปรับปรุงถนนลาดยางแอสฟัลติกคอนกรีต ขนาดพื้นที่ไม่น้อยกว่า 13,200 ตารางเมตร  
( ในกรณีไม่สามารถดำเนินการได้ตามรายละเอียดข้างต้นได้ตามสภาพพื้นที่จริงโดยให้อยู่ในดุลยพินิจ  
ของผู้ควบคุมงานแต่จะต้องได้ปริมาณงานไม่น้อยกว่าที่กำหนดในแบบ )

แผ่นที่	รายการแบบก่อสร้าง	หมายเหตุ
1	แผนที่สังเขป	พื้นที่ 13,200 ตร.ม
2	รูปตัดตามขวางงานปรับปรุงผิวทางแอสฟัลติกคอนกรีต	
3	บัญชีปริมาณงาน	

คณะกรรมการจัดทำแบบรายการงานก่อสร้าง  
ลงชื่อ.....ประธานกรรมการ  
ลงชื่อ.....กรรมการ  
ลงชื่อ.....กรรมการ

	<b>องค์การบริหารส่วนจังหวัดนครปฐม</b>		
	แบบเลขที่ 33/2568 ลงวันที่ 17 มิ.ย 68	จำนวนแผ่น 3	แผ่นที่ 1
โครงการ ปรับปรุงถนนลาดยางแอสฟัลติกคอนกรีต สายคลองวัว หมู่ที่ 2 ตำบลท่ากระชับ เชื่อมต่อ หมู่ที่ 2 ตำบลท่าพระยา หมู่ที่ 3 ตำบลบางระกำ อำเภอนครชัยศรี จังหวัดนครปฐม			
สำนวน ตรวจสอบ ( นายนพชัย นาคทั้ง ) เขียนแบบ ( นายพลชัย นาคทั้ง ) ตรวจสอบ ( นายทวีศักดิ์ ทิพย์สินวล ) ตรวจสอบ ( นายรังสรรค์ สุภาสศิริบุญ )	ตรวจสอบ ( นายจิรพันธ์ ธรรมมาภิมุข ) เห็นชอบ ( นางสาวพุมมาศ กมลเวช ) อนุมัติ ( นายจิรวัฒน์ สะสมทรัพย์ )		





### รูปตัดตามขวางงานปรับปรุงผิวทางแอสฟัลต์ติกคอนกรีต

Not to scale

คณะกรรมการจัดทำแบบรูปายการงานก่อสร้าง  
 ลงชื่อ.....ประธานกรรมการ  
 ลงชื่อ.....กรรมการ  
 ลงชื่อ.....กรรมการ

หมายเหตุ : คัดลอกจาก งานบำรุงรักษาทาง กรมทางหลวงชนบท

	<b>องค์การบริหารส่วนจังหวัดนครปฐม</b>		
	แบบเลขที่ ๐3/2568 ลงวันที่ 17 มิ.ย 68	จำนวนแผ่น 3	แผ่นที่ 2
โครงการ ปรับปรุงถนนลาดยางแอสฟัลต์ติกคอนกรีต สายคลองวัว หมู่ที่ 2 ตำบลท่ากระชับ เขื่อนตอ หมู่ที่ 2 ตำบลท่าพระยา หมู่ที่ 3 ตำบลบางระกำ อำเภอนครชัยศรี จังหวัดนครปฐม			
ลสำรวจ เสร็จภาคใด ( ธีรวุฒิ เทียนอ้อม )	ตรวจ ( นายจิรพันธ์ ธรรมาภิมุข ) ผู้อำนวยการกองช่าง		
เขียนแบบ ( นายปณชัย นาคทั้ง )	เห็นชอบ ( นางสาวปทุมมาศ กมลเวช ) รองปลัดองค์การบริหารส่วนจังหวัด นครปฐม ปลัดองค์การบริหารส่วนจังหวัดนครปฐม		
ตรวจ ( นายทวีศักดิ์ ทิพย์สินวล ) วิศวกรโยธา	อนุมัติ ( นายจิรวัฒน์ สะสมทรัพย์ ) นายกองค์การบริหารส่วนจังหวัดนครปฐม		
ตรวจ ( นายรังสรรค์ ศุภมาสศิริกุล ) หัวหน้าฝ่ายสำรวจและออกแบบ			



บัญชีปริมาณงาน				
ลำดับ	รายการ	ปริมาณ	หน่วย	หมายเหตุ
1	<b>งานรองพื้นทางและพื้นทาง</b> 1.1 งาน PAVEMENT IN – PLACE RECYCLING 1.2 งานหินคลุกปรับระดับ	13,200.00 671.00	ตร.ม. ลบ.ม.	
2	<b>งานผิวทาง</b> 2.1 งาน PRIME COAT บนผิวทาง 2.2 ผิวทางแอสฟัลติกคอนกรีต หน้า 5 ซม. (ปูบน Prime Coat)	13,200.00 13,200.00	ตร.ม. ตร.ม.	
3	<b>งานตีเส้นจราจร</b> 3.1 งาน RUMBLE STRIPS 3.2 งานสีเทอร์โมพลาสติก ตีเส้น 3 เส้น (กว้าง 10 ซม.)	37.50 532.50	ตร.ม. ตร.ม.	(กว้าง 10 ซม.) (อ้างถึงสำนักงานหลวงชนบทจังหวัดนครปฐม)
4	<b>งานป้ายจราจร</b> 4.1 งานป้ายจราจร แบบ บ.1 4.2 งานป้ายจราจร แบบ ต.13 4.3 งานป้ายจราจร แบบ ต.14	1.00 2.00 2.00	ชุด ชุด ชุด	
5	<b>งานเสาเข็ม</b> 5.1 งานเสาเข็ม คอ.ร. รูปตัวไอ ขนาด 0.18x0.18x3.00 ม.	600	ท่อน	STA. : พิกัดช่วงที่ 1 0+000 – 0+100 0+500 – 0+700 1+240 – 1+340 1+500 – 1+700

คณะกรรมการจัดทำแบบรายการงานก่อสร้าง  
 ลงชื่อ.....ประธานกรรมการ  
 ลงชื่อ.....กรรมการ  
 ลงชื่อ.....กรรมการ

## หมายเหตุ

ข้อกำหนดเกี่ยวกับการใช้วัสดุก่อสร้าง/ครุภัณฑ์ตามสัญญาก่อสร้าง  
 เพื่อส่งเสริมการใช้ สินค้า/ผลิตภัณฑ์ ที่ผลิตในประเทศ

- ผู้รับจ้างต้องใช้วัสดุก่อสร้างหรือครุภัณฑ์ที่เป็นส่วนหนึ่งของงานก่อสร้าง (ถ้ามี) ตามโครงการก่อสร้าง โดยต้องเป็นวัสดุก่อสร้างหรือครุภัณฑ์ที่เป็นผลิตภัณฑ์ที่ผลิตภายในประเทศ ไม่น้อยกว่าร้อยละ 60 ของมูลค่าวัสดุก่อสร้างที่ใช้ในโครงการก่อสร้างนี้ ทั้งนี้หากงานก่อสร้างมีวัสดุ ก่อสร้างที่เป็นเหล็ก จะต้องใช้วัสดุก่อสร้างที่เป็นเหล็กซึ่งเป็นสินค้าผลิตภายในประเทศ ไม่น้อยกว่าร้อยละ 90 ของปริมาณเหล็กที่ใช้ตามสัญญาก่อสร้างนี้
- ผู้รับจ้างต้องเสนอแผนการใช้วัสดุก่อสร้าง/ครุภัณฑ์ ที่ เป็นผลิตภัณฑ์ที่ผลิตภายในประเทศ (งานจ้างก่อสร้างและไม่ใช่งานก่อสร้าง วงเงินเกิน 500,000 บาท และสัญญาเกิน 60 วัน) ตามสัญญาจ้างก่อสร้างนี้ ตามเอกสาร ภาคผนวก 2 และ ภาคผนวก 3 (ภาคผนวก 3 เฉพาะกรณีที่เป็นงานก่อสร้างที่มีวัสดุก่อสร้างที่เป็นเหล็ก) ให้ผู้ว่าจ้างเสนอแผนฯ ตามระยะเวลาที่กำหนดในสัญญาจ้าง (ถ้ามี) แต่ต้องไม่ช้ากว่า 60 วันหลังจากลงนามในสัญญาจ้างก่อสร้าง แผนการใช้วัสดุก่อสร้างฯที่ผู้รับจ้างเสนอ สามารถปรับเปลี่ยนได้ตามความจำเป็น เพื่อให้มูลค่า/ปริมาณ การใช้วัสดุก่อสร้างซึ่งเป็นผลิตภัณฑ์ที่ผลิตในประเทศไม่น้อยกว่าร้อยละ 60 ทั้งนี้ผู้รับจ้างต้องแจ้ง การปรับแผนให้ผู้ว่าจ้างก่อสร้างทราบก่อนดำเนินการนำวัสดุก่อสร้างฯ ตามแผนที่ปรับใหม่มาใช้ล่วงหน้า อย่างน้อย 7 วัน ทั้งนี้ต้องก่อนการส่งมอบงานแต่ละงวด
- ผู้รับจ้างต้องแสดงหลักฐานมาพร้อมแผนฯเพื่อประกอบการพิจารณาและตรวจสอบว่าวัสดุก่อสร้าง/ครุภัณฑ์ เป็นผลิตภัณฑ์ที่ผลิตภายในประเทศ อย่างใดอย่างหนึ่งแล้วแต่กรณีดังนี้
  - สำเนาใบรับรองสินค้าที่ผลิตในประเทศ Made in Thailand (MIT) ที่ออกโดยสภาอุตสาหกรรมแห่งประเทศไทย
  - ฉลากสินค้า ที่แสดงว่าเป็นสินค้าที่ผลิตในประเทศไทย
  - หลักฐานแสดงที่ตั้งของแหล่งผลิต ที่สามารถแสดงได้ว่าเป็นวัสดุก่อสร้างที่เป็นผลิตภัณฑ์ในประเทศ เช่น ตำแหน่งที่ตั้งโรงโม่หิน ท่าทราย บ่อดิน เป็นต้น



## องค์การบริหารส่วนจังหวัดนครปฐม

แบบเลขที่ 33/2568  
 ลงวันที่ 17 มิ.ย 68

จำนวนแผ่น 3

แผ่นที่ 3

โครงการ ปรับปรุงถนนลาดยางแอสฟัลติกคอนกรีต  
 สายคลองวัว หมู่ที่ 2 ตำบลท่ากระชับ เชื่อมต่อ หมู่ที่ 2 ตำบลท่าพระยา หมู่ที่ 3 ตำบลบางระกำ อำเภอนครชัยศรี จังหวัดนครปฐม

สำรวจ เรืออากาศโท ( ธีรชาติ เทียนเข้ม )	ตรวจ ( นายจิรพันธ์ ธรรมาภิรมย์ ) ผู้อำนวยการกองช่าง
เขียนแบบ ( นายปณชัย นาคทั้ง )	เห็นชอบ ( นางสาวปทุมมาศ กมลเวช ) รองปลัดองค์การบริหารส่วนจังหวัด รักษาการแทน ปลัดองค์การบริหารส่วนจังหวัดนครปฐม
ตรวจ ( นายทวีศักดิ์ ทิพย์สินวล ) วิศวกรโยธา	อนุมัติ ( นายจิรวัฒน์ สะสมทรัพย์ ) นายกองค์การบริหารส่วนจังหวัดนครปฐม
ตรวจ ( นายรังสรรค์ ศุภมาสพิชญ ) หัวหน้าฝ่ายสำรวจและออกแบบ	